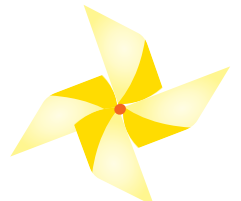


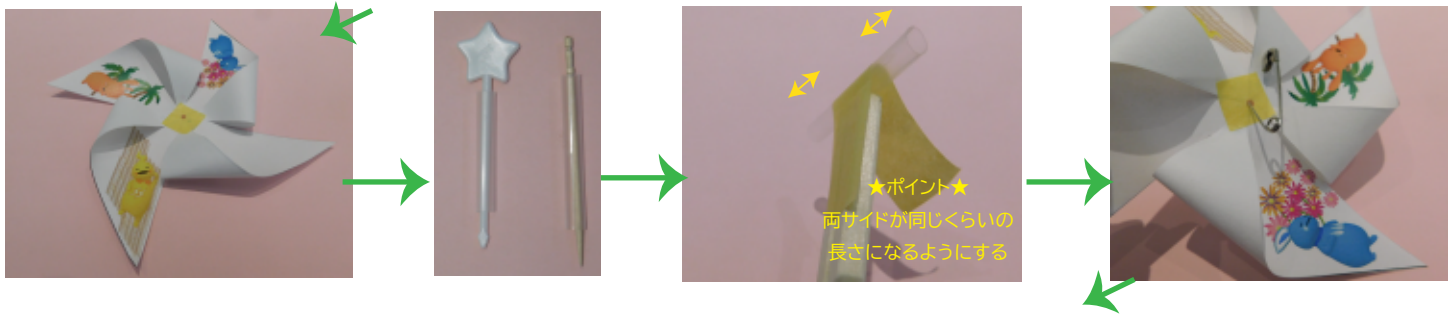
【かざぐるま】のつくりかた



1. 台紙をはさみで切り取る 2. 斜線にそって切れ目をいれる 3. 中央にのりをつけ、★同士が合うようにふんわり曲げてはり合わせる



4. 中央にマスキングテープを貼る (シールでも可) 5. つまようじの両側が出る程度の長さにとろろを切り、わりばしにテープでつける
6. ピンで中央に穴を開ける。(小さい穴でOK)



7. つまようじを刺す 8. ストローにつまようじを通し、反対側の先にテープを巻き、つまようじが落ちないようにして、完成!!



準備するもの

- ◆わりばし
 - ◆つまようじ (おかず用のピックなどでも可)
 - ◆ストロー
 - ◆セロハンテープ
 - ◆マスキングテープ (なくても可)
 - ◆はさみ
 - ◆のり (両面テープでも可)
 - ◆針または先がとがったもの (画びょう・安全ピンなど)
- } 各 1 本

