



# 「おいしい東京」をたのしもう!

## EL CAMION by T.Y.HARBOR Brewery

走るクラフトビアバー「EL CAMION (エルカミオン)」  
東京・天王洲のT.Y.HARBOR Brewery でつくられた  
極上の Made in Tokyo ビールをお届け。



## 東京産食材を味わう キッチンカー&マルシェ大集合

東京産食材をメインに使ったキッチンカーや、東京の名産品、地元農家さんが作る新鮮野菜が並ぶマルシェで東京のおいしい魅力を発見。芝と運河が広がるピクニックスペースで、東京産のメニューをお楽しみください。



## TOKYO SAKE TERRACE

東京産の旨い酒(地酒)を祭  
日本酒、ワイン、スピリッツなどを造る蔵元やワイナリーが集結。  
カップでの提供だけでなくボトル販売も実施。  
キッチンカーの料理とも相性抜群。

produced by  
**TOYOSU  
SAKE  
TERRACE**



## TOYO-ICHI Eco Action “サステナブルな未来”をみんなの手で

### 1 リユース食器の活用

飲食提供に一部リユースカップ・食器を導入いたします。  
返却は会場内のリユース食器回収テントに種類ごとにお戻しください。



### 2 フードドライブに参加しよう!

ご家庭に眠っている食品はありませんか!?  
会場内「フードドライブ」テントにお持ちください!  
フードドライブは、家庭で余っている食品を回収し、フードバンク等を通じて支援を必要とする個人や団体に寄付する活動です。

▼詳しくはこちら



## ご来場の皆さまへ

イベント開催および本紙記載の全プログラム内容は、天候や諸般の事情により、予告なく変更または中止になる場合がございます。変更時はイベント特設サイト内でご案内いたします。

- 会場内では係員の指示に従ってください。従っていただけない場合、ご退場願うこともあります。また、指示や注意事項が守られない場合に生じた事故などについて、主催者は一切責任を負いません。
- 盗難事故などについて、主催者は一切責任を負いません。
- 他のお客様にご迷惑となる恐れのある行為はご遠慮ください。
- 会場内は禁煙です。
- ペット同伴で来場される場合、会場内では安全のため、必ずリードの着用をお願いします。また周囲のお客様のご迷惑にならないよう、ご配慮ください。マナーをお守りいただけない場合、スタッフがお声がけさせていただく場合がございます。なお、「がすてなーに ガスの科学館」内のペット同伴は禁止です。
- 混雑状況により、入場制限を行う場合がございます。また、各出店者も状況に応じて受付を一時中断する場合がございます。予めご了承ください。

## 会場

## 「がすてなーに ガスの科学館」海側特設会場

東京都江東区豊洲6-1-1  
※豊市メイン入口は、海側になります。

電車

- 東京メトロ有楽町線  
「豊洲」駅 7番出口より徒歩6分
- 新交通ゆりかもめ  
「豊洲」駅 北口より徒歩6分  
「新豊洲」駅(1A) 出口より徒歩7分



※会場にイベント用駐車場はございません。公共交通機関でお越しください。  
※イベント会場の駐輪場は台数に限りがありますので予めご了承ください。  
また、路上駐輪はご遠慮ください。

【お問い合わせ先】豊市 運営事務局 toyoichi@tokyogas-com.co.jp

※掲載画像はイメージです。



## 東京味わいフェスタ2023(TASTE of TOKYO)

丸の内、日比谷、有楽町、豊洲全4エリアで開催!  
詳しくは、イベント特設サイトへアクセス [www.tasteoftokyo-ajifes.jp](http://www.tasteoftokyo-ajifes.jp)  
4エリアをめぐるスタンプラリーも開催!



入場  
無料

# 東京の豊かな農林水産を豊洲で体験

## TOYO-ICHI

【開催日時】

10/27(金) → 29(日)

10/27(金) 12:00~20:00 ※最終入場 19:30  
10/28(土) 10:30~20:00 ※最終入場 19:30  
10/29(日) 10:30~17:00 ※最終入場 16:30  
※ガスの科学館の最終入館は16:30まで

【会場】

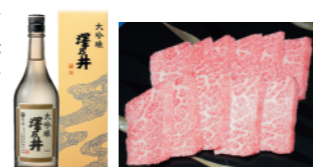
「がすてなーに ガスの科学館」  
海側特設会場

※小雨決行

## 東京の旨いが当たる 豊市ガラポン抽選会!

10/27(金)~29(日) 各日16:30まで

「豊市」会場で、ワークショップにご参加いただいた方やお買い物をしてくださった方に、抽選で「東京の旨い」をプレゼント!



## Welcome Flour

## 東京「花畑」 present

会場入口でみなさんをお迎えした、東京育ちの花たちを最終日におすそ分け。  
【配布日時】10/29(日) 15:00より配布開始 ※無くなり次第終了  
【配布場所】会場入口の花畑(予定)  
※花の種類や色はお選びいただけません。  
※内容は予告なく変更になる場合がございます。



主催: 東京都 / 東京味わいフェスタ2023実行委員会

協賛: 三菱地所 TOKYO INTERNATIONAL FORUM 東京国際フォーラム 三井不動産 MITSUBI FUDOSAN JA東京グループ SUNTORY 東京きらぼしフィナンシャルグループ きらぼし銀行

協力: TOKYO GAS 一般社団法人 大手町・丸の内・有楽町地区まちづくり協議会 後援: 農林水産省 千代田区 江東区 一般社団法人千代田区観光協会

# 農

## 東京の農業をカラダいっぱい楽しもう!

### Workshop

## 畑のワークショップ

[1回 30分/定員30名(先着順)/参加費:無料]

練馬区園主会が農業体験で畑の楽しみ方を伝授。

10/27(金) ①13:00-②14:00-③15:00-④16:00-(子ども向け)

10/28(土) ①11:00-②13:00-③14:00-(子ども向け) ④15:00-

10/29(日) ①11:00-②13:00-(子ども向け) ③14:00-④15:00-

※受付は農業エリア「畑のワークショップ」会場となります。



### Workshop/Marché/Food

## 親子で「ハコ畑」

「農と親しみ江東区の共生社会を考える協議会」と一緒に安心・安全な「食」と「農」を都市の真ん中で考えよう。

「青空お話し会」で、お野菜のこと、農業のことを聞いてみよう。マルシェとワークショップも同時開催!



## 出張!多摩から森林の学校がやってくる

### Workshop

## 森林の学校

[1回40分/定員10組/参加費:無料]

木のこと、森林のこと、林業のこと、知ると楽しい身近な自然のお話。

松ぼっくりやどんぐりを使って Let's 工作体験!

10/27(金) ①13:30-②14:30-③15:30-

10/28(土) ①11:30-②13:30-③14:30-④15:30-

10/29(日) ①11:30-②13:30-③14:30-④15:30-

### Play area

## 焚き火 LOUNGE

ユラユラ揺れる、炎を眺めてリラックス。多摩産材スギのテーブルを囲んで、料理とお酒を味わうひと時。



### Marché

## 東京野菜マルシェ

厳選! 穫れたて!! 新鮮野菜と出会うチャンス。葉つき野菜を背負う、ちびっ子の可愛い姿続出。

10/28(土) JA東京あおば

10/29(日) NERIMA Farmer's Market

※各日、無くなり次第終了。



### Marché

## 新鮮! 美味しい! 「東京都 エコ農産物」

認証マークが目印!

化学合成農薬と化学肥料を削減して生産した農産物を販売。

※各日、無くなり次第終了。



10/28(土)・29(日) 有楽町会場で「東京都農業祭」開催中! いろいろな野菜と出会う!

### Play!

## クボタの働く車がやって来る

ちびっ子に大人気! クボタのトラクタに乗って写真撮影をしよう。※各日、受付16:30まで



# Tokyo Resort 何度も訪れたい、東京の美しい島のおきみつけ

### Workshop

## 海からの贈り物 貝殻工作

東京の海で採れた貝殻を使っておしゃれな小物づくりをしてみよう。

※受付は終了30分前まで

※材料が無くなり次第終了



スマートハウジング 豊洲まちなみ公園

### Food

## 東京産テングサを味わう

豊かな海を育む海藻、東京産のテングサで作るスイーツを召し上がれ!



### Play area

## ガーデンアクアリウム

しゅんさくさんとみんなで作るガーデンアクアリウムが今年もやってくる。ガーデンキャンパスに自由いっぱい、東京のお魚を描こう!

# 水

### Marché

## OSHIMA Marché

東京には11の島があるのをご存じですか?

一番近い大島へは都心から高速船でわずか

1時間45分のTokyo Resort。海に囲まれ、豊かな自然に恵まれた美しい島々から自慢のイモノお届け!

※無くなり次第終了



### Information

## 豊洲にオープン 万葉倶楽部

豊洲市場に新しい東京の顔が仲間入り。

2024年2月1日オープン予定「豊洲万葉倶楽部」。

一足お先に、新しい江戸東京の魅力が詰まった温泉施設を紹介。



### Lab.

[10/29(日)限定展示]

## 葛西臨海水族園から移動水族館がやってくる

「うみくる号」で、色とりどりの熱帯の魚たちや東京湾の魚たちを観察してみよう。

ユニークな名前の「オジサン」(場合により不在の可能性もあります)



## 豊市×東京ガス特別企画

# かすてな〜に ガスの科学館

### Cooking

## 親子料理教室

[各回40分/定員8組・1組3名まで/参加費:2,000円]

国産米粉と東京産小松菜を使用したふんわりもちもちピザづくり。

10/28(土)・29(日)

①10:40-②11:40-

③12:40-④13:40-

⑤14:40-



10/27(金)は国産ジビエ料理教室を開催! 詳細は「東京ガス料理教室HP」まで。

●対象:4歳~小学6年生までのお子さまと保護者  
●申込:ガスの科学館内「キッチンキッチン」前  
※申込は各日がすてな〜にの開催時間より承ります(先着順)

### Lab.

## 周遊ラリー

暮らしや社会を支えるエネルギーについて楽しく学ぼう!



### Workshop

## わくワーク工作

## 「リサイクルくるマグネット」

[参加費:無料]ガス管をリサイクルしたベレットで工作をしよう。

10/27(金) 13:30-16:00

10/28(土)・29(日) 10:30-12:00

13:30-16:00

●対象:幼児~中学生  
※受付は各終了時間30分前まで。幼児は保護者同伴。  
※材料が無くなり次第終了。



## 森林の レストランマルシェ

自然のめぐみ、召し上がれ

### Food & Marché

ジビエ餃子 by きらぼし銀行 × 中央大学

中央大学の皆さんイチオシの、東京都檜原村や丹波山村、小菅村の特産品を販売。学生の皆さんの村の魅力トークもお聞き逃しなく。

### Food & Workshop

なぜなに、ジビエ! by 日本ジビエ振興協会

ジビエによる自然環境保全、まちづくり、SDGsの可能性を、ジビエ料理、ワークショップで体感。

ジビエパニーニ × 駒場学園高等学校

駒場学園高等学校食物調理科の生徒の皆さんが考案した、ジビエと東京野菜のパニーニでおいしい発見。

### 鹿革ワークショップ

鹿革の小物づくりを体験しながら、自然とジビエについて考えます。

※体験は各日、開場から16:00まで順次ご案内

### Marché

## 清流の贈り物

by 檜原村神戸国際マ釣場

檜原村の深い森の中の小さい川の清流で育ったニジマスを一アヒージョに! 知る人ぞ知る一品。料理にお酒に相性抜群。赤缶、青缶を数量限定販売。

※無くなり次第終了

### Workshop

## 丸太切り体験

[1回 10分/随時受付/参加費:無料]

都心の真ん中で、東京の木を切ってみよう!

切りたての木の香りも楽しめる。

※体験時間は各日、開場から16:00まで



### Play area

## つみ木ひろば

くつを脱いでひと休み。

つみ木を積んだり並べたり、自由に遊んでみよう。

多摩の木製イノシシやシカと触れ合える。



### Information & Marché

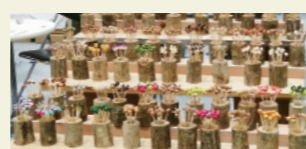
## 「木のおもちゃ」大集合 by 山梨県

日本で一番大きなFSC認証を持つ山梨県の森林をご紹介します。

かわいらしいおもちゃの展示や販売でお子さまの五感を刺激する。

10/27(金) NPO法人 木netやまなし

10/28(土)・29(日) モック犬橋



# 林