

キッズくらぶ会員限定イベント

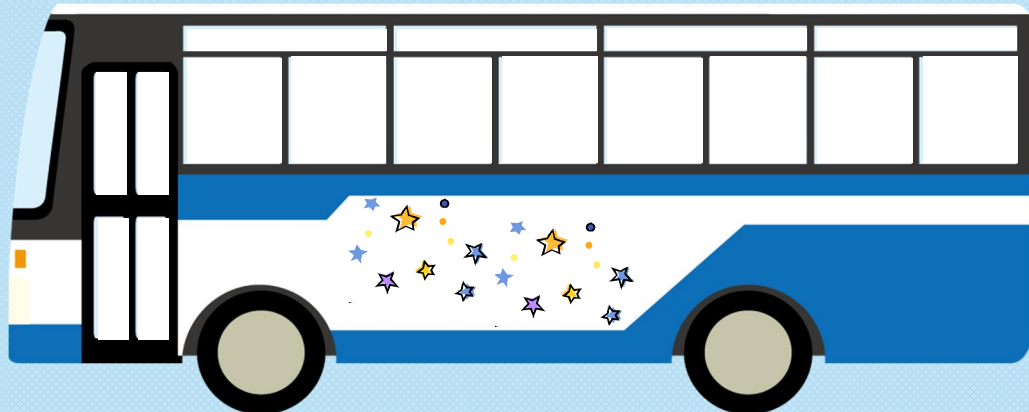
夏休み工場見学 親子バスツアー

都市ガスや牛乳って、どうやってつくられて、
どのように運ばれているのかな？ 工場へ行って見てみよう！

キッズくらぶの目的

キッズくらぶ会員が当館に繰り返し来館し、エネルギーや環境問題を自分ごととして考え理解を深めることで、自分なりの答えを見つける機会を増やすことです。

自由研究にも
役立つかも？！



【日 に ち】

平成30年8月15日（水）

【時 間】

8：30～16：30

※道路状況によりスケジュールが変更になることがあります

【行 き 先】

雪印メグミルク 海老名工場、東京ガス 根岸LNG基地

【対 象】

キッズくらぶ会員とその保護者の方

※保護者1名につきキッズくらぶ会員のお子さま2名まで申込み可

【定 員】

38名

【参 加 費】

1人につき500円

※参加費は当日集合場所にて、お支払いいただきます。

※旅行保険費を含みます。

※昼食は各自でご用意いただきます。



行き先情報

★雪印メグミルク 海老名工場（神奈川県海老名市）

市乳工場としては、国内最大級規模を誇る工場です。実際に工場内を歩いて、牛乳の製造過程や果汁飲料、乳飲料など、紙パックやプラボトル入り製品が作られているところを見学します。

※牛乳など乳製品の試飲、試食があります。

★東京ガス根岸LNG基地（神奈川県横浜市磯子区）

1969年に日本で最初にLNG（液化天然ガス）を受け入れた歴史あるLNG基地です。

バスに乗って、実際に使用されているLNGタンクなどの施設を見学し、LNG基地の役割を学びます。

バスツアースケジュール

- 8:30 がすてなーに 出発 ※15分前に集合してください。
- ↓
- 10:00 雪印メグミルク 海老名工場 到着 (見学80分)
- ↓
- 11:20 雪印メグミルク 海老名工場 出発
- ↓
- 12:30 東京ガス 根岸LNG基地 到着 (昼食30分+見学120分)
- ↓
- 15:00 東京ガス 根岸LNG基地 出発
- ↓
- 16:30 がすてなーに 到着・解散
※道路状況によりスケジュールが変更になる可能性があります



申込方法

ハガキまたは当館受付にて、お申込みいただけます。応募者多数の場合は抽選とさせていただきます。

ハガキの場合は①～⑤までをご記入の上、下記宛先までご応募ください。

①参加するキッズクラブ会員のお名前とふりがな・学年・年齢・性別

※保護者1名につきキッズクラブ会員のお子様2名まで申込み可能です

②参加する保護者の方のお名前とふりがな・年齢・性別

※保険加入のため参加されるご本人の情報が必要です

③郵便番号・住所

④電話番号 ※日中つながる番号をご記入ください

⑤乳アレルギーをお持ちの方はお知らせください

※牛乳など乳製品の試飲・試食があります

【応募宛先】

〒135-0061 東京都江東区豊洲6-1-1
がすてなーに ガスの科学館 親子バスツアー係

★申込締切★

【当館受付】

7月29日(日) ※17:00まで

【ハガキ】

7月30日(月) ※締切日必着

※当選者のみ8月2日(木)ごろに、参加証を発送いたします。

※個人情報の取り扱いについて

記載いただいた個人情報は『キッズクラブバスツアー』の運営業務の目的以外での使用はいたしません。

ご不明な点がございましたら、下記までご連絡ください

東京ガス株式会社 がすてなーに ガスの科学館

TEL: 03-3534-1111

受付時間: 9:30~17:00

休館日: 月曜日(祝日の場合は翌日)

