

がすてなーに 探偵局

たん てい なぞ ちょうせんじょう
～探偵と謎の挑戦状～

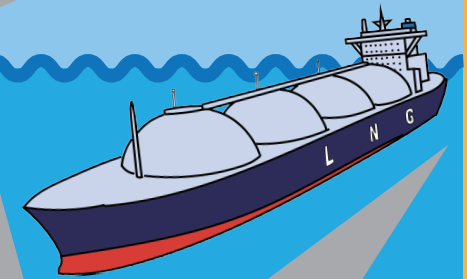
ちょうせんじょう と あ
STAGE2：挑戦状を解き明かせ！

ちょう せん じょう
挑戦状

がすてなーに探偵局の諸君

きみたちは、都市ガスがどのように家まで届けられているのを知っているかな？
都市ガスが届くまでの流れを知っていれば、裏面の私からのメッセージを読むことができるはずだ。
メッセージを読むことができた探偵には、私からの最後の挑戦を受けてもらおう！
謎を解いて裏に書かれた私からのメッセージを読んでみてくれたまえ。

LNG タンカー



れい きゃく そう ち
冷却装置

「都市ガスの原料」をマイナス 度に
冷やして LNG に変えろ！

一	一	白	
一	革	地	産
二	風	農	消
八	明	業	力
			電
			命
			発

LNG タンク

でん
ガス田

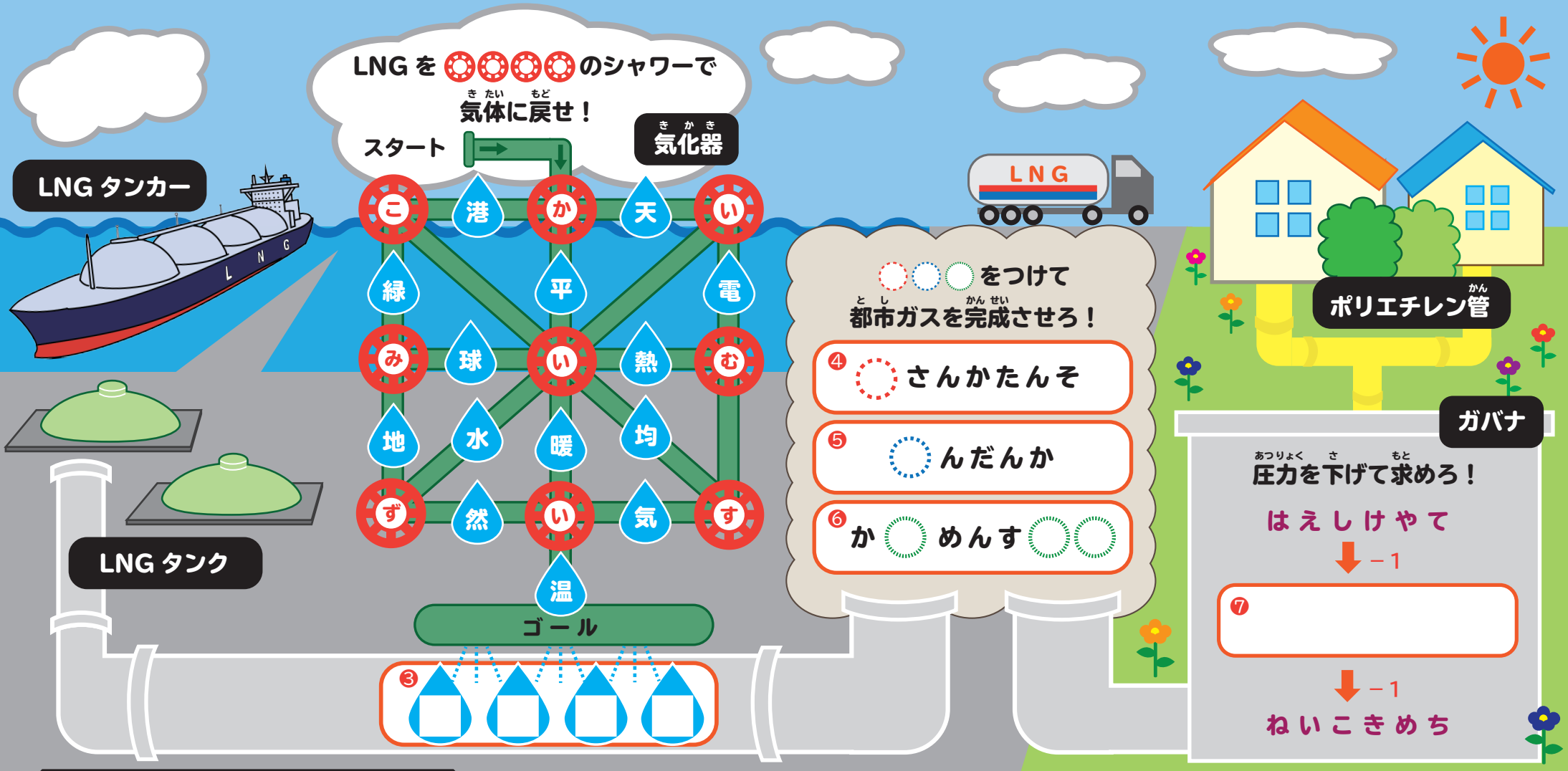
「都市ガスの原料」をとれ！

のこ
残るものはなに？

ていんじょうねんきがしょうす

①

②



がすてなーに しょくん
深偵局 諸君へのメッセージ

しょくん ちきゅう
 諸君は「地球 5」という言葉を聞いたことがあるかな？

ちきゅうぜんたい
 いま地球全体の 3 が急激に上がり始めている。

おも げんいん
 その主な原因は、18世紀に始まった 2 による

にんげん かつどう
 わたしたち人間の活動で出されている 4 だ。

ちきゅう 5 「地球 5」がすす すす 進み、 6 じょうしょう の上昇や

7 えいきょう への影響、 1 おおあめ による大雨など、

ひとびと 人々の暮らしに大きな影響を与えている。

それを防ぐためには 4 はっせいりょう の発生量を

へ 減らさなくてはならない。きみたちに防ぐことができるかな？



STAGE3 へつづく!

がすてなーに 探偵局

たん てい なぞ ちょうせんじょう
～探偵と謎の挑戦状～

ちょうせんじょう と あ
STAGE2：挑戦状を解き明かせ！

ちょう せん じょう

挑戦状のヒント

①のヒント

とし げんりょう いったい
「都市ガスの原料」とは一体なんだろう？

しら もじ け
調べたらその文字を『ていんじょうねんきがしょうす』から消してみよう！

②のヒント

とし げんりょう なんど
「都市ガスの原料」はマイナス何度に冷やせば、LNGになるのだろう？

しら すうじ かんじ よん もじ かんじ
調べたらその数字を漢字にしてみよう。四文字の漢字になるはずだ。

つぎ かんじ きいろ く あ
次にその漢字が黄色いパネルを組み合わせてつくることができるか

ため かんじ かんじ
試してみよう。一と白を組み合わせると百という漢字ができそう。

このとき一と白がクロスする場所に注目！産のパネルがある。

ほかの黄色いパネルも組み合わせてクロスした文字を並べてみよう！

③のヒント

LNG を気体に戻すときに使われるのが「○○○○(ひらがな4文字)」の

シャワー！この文字の順番に(バルブ)を通してシャワーの出口を

目指そう！そのとき通った(水滴)を順番に並べると言葉ができそうだが…。

④・⑤・⑥のヒント

きたい もど とし げんりょう かんせい
気体に戻された「都市ガスの原料」は(●●●●)をつけて完成する。

あてはまる文字を入れて言葉を完成させよう。

●には同じ文字が入りそう。

⑦のヒント

「-1」とは、50音順に1つ戻すことを意味しているようだ。

「はえしけやて」を1つ戻すとできる言葉は何だろう。